

SKU#0400

GEWICHT 2.8KG



FALZ CUTTER

STANDART DOUBLE SEAMING PROFILE CUTTING MACHINE

BUSCHMANN TOOLS
INVENTION
PRODUCTION

MADE BY

FALZ CUTTER

DE

FALZ CUTTER ist für die Demontage von Metaldächern mit Stehfalz und Doppelverriegelung vorgesehen. Er zerlegt Stehfalzverbindungsstellen mit Doppelverriegelung

Der FALZ CUTTER kann an jedem Stehfalzpunkt mit Doppelverriegelung positioniert werden, wodurch nicht nur Verbindungsstellen des Daches entfernt, sondern auch Bereiche für verschiedene Arten von Anforderungen ausgeschnitten werden können, beispielsweise Lüftungsschächte und Dachfenster.

TECHNISCHE DATEN

MAX. DICKE

- ROSTFREIER STAHL: 0.5 MM
- ALUMINIUM, KUPFER, ZINK: 0.8 MM
- STAHL: 0.7 MM

Wir empfehlen die Verwendung eines Akkuschauber mit einem Drehmoment von 110 N / m und mehr

Ab einem Mindestdrehmoment von 60 N / m für das Weichdachsegment

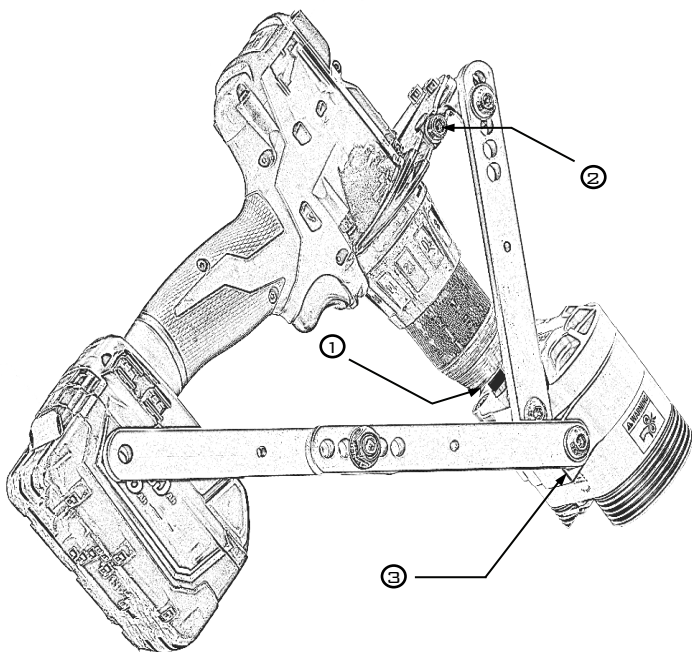
MAX

GESCHWINDIGKEIT

- 30 M / MIN



DER FALZ CUTTER WIRD INKL IN EINEM ROBUSTEN WERKZEUGKOFFER AUSGELIEFERT.



Beim Einrichten des FALZ CUTTER müssen Sie den Akkuschauber entfernen und sicherstellen, dass er vom Akkuschauber entfernt ist

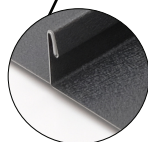


Erst wenn Sie sicher sind, dass alles richtig angeschlossen ist, legen Sie die Batterie in die Akkuschauber und beginnen zu arbeiten!

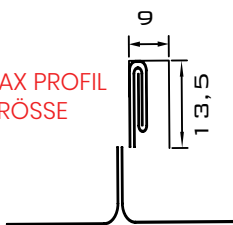
- 1 Positionieren Sie den Druckspeicher Bohrer auf der 10mm drehbaren Sechskantkappen Kopfachse und ziehen Sie ihn fest.
- 2 Ziehen Sie die Akkuschauber im Halter mit dem mitgelieferten Schlüssel fest mit dem Werkzeug. Der Halter muss festgezogen werden, bis die Halterseiten an der Akkuschauber anliegen.
- 3 Stabilisierungsstange einstellen und festziehen. Eine Seite muss direkt an der FALZ CUTTER - spezifischen Seite positioniert sein und die andere Seite muss direkt am Akkuschauber eingestellt sein, damit die Stabilisierungsstange bei der Akkuschauber stoppt.

LESEN SIE DAS HANDBUCH, BEVOR SIE DIE BATTERIE IN DIE AKKUSCHRAUBER, EINFÜGEN

“WICHTIGE SICHERHEITSMITTEILUNGEN FÜR DEN BETRIEB DES FALZ CUTTER”

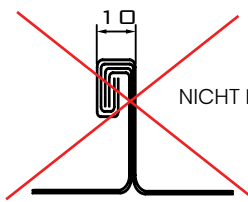
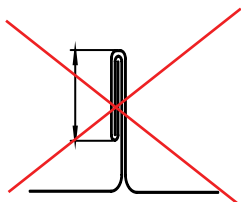


MAX PROFIL
GRÖSSE



Doppel-Stehfalz.

Stellen Sie sicher, dass die Falz sich immer auf der linken Seite befindet. (siehe abb.)



NICHT MÖGLICH

WICHTIGE SICHERHEITSINFORMATIONEN FÜR DEN BETRIEB DES FALZ CUTTER

- Stellen Sie immer sicher, dass Sie den Akku vor dem Aufsetzen des Werkzeugs aus der Bohrmaschine entfernen!
- Bei nichtbenutzung des FALZ CUTTERS, ist der Akku jederzeit aus dem Akkuschauber zu nehmen!
- Lesen Sie vor dem Betrieb des FALZ CUTTER sorgfältig alle Sicherheitsinformationen und speichern Sie diese für künftige Referenzzwecke.
- Grundsätzlich muss jede Person, die für die Inbetriebnahme, den Betrieb, die Wartung und die Reparatur der Maschine zuständig ist, die Betriebsanleitung, insbesondere das Kapitel über die Sicherheit, gelesen und verstanden haben.
- Verwenden Sie bei der Arbeit mit FALZ CUTTER auf einem Dach immer die Dachleine und befolgen Sie alle Sicherheitsvorschriften.
- Bevor Sie FALZ CUTTER zum ersten Mal verwenden, entfernen Sie sorgfältig alle Verpackungsmaterialien.
- Vergewissern Sie sich immer, dass FALZ CUTTER vor Gebrauch richtig montiert wird. Halten Sie während der Arbeit Hände, Finger, Haare, Kleidung und andere Werkzeuge in einem sicheren Abstand. Legen Sie niemals Ihre Hände, Finger oder Werkzeuge zwischen die Scheiben.
- Achten Sie darauf, dass Ihre Position nicht überschritten wird.
- Bleiben Sie wachsam. Beobachten Sie, was Sie tun. Verwenden Sie gesunden Menschenverstand. Bedienen Sie kein Werkzeug, wenn Sie müde sind oder unter dem Einfluss von Drogen, Alkohol oder Medikamenten stehen. Ein Moment der Unaufmerksamkeit während des Betriebs kann zu schweren Personenschäden führen.
- Tragen Sie keine lose Kleidung oder Schmuck. Halten Sie Ihre Haare, Kleidung und Handschuhe von beweglichen Teilen fern. Lockere Kleidung, Schmuck oder lange Haare können in beweglichen Teilen gefangen werden.
- Nachdem Sie FALZ CUTTER verwendet haben, stellen Sie sicher, dass das Werkzeug nicht nass ist und dann in der Box platziert wird. Wenn sich Sand und Staub um die Scheiben herum ansammeln, reinigen Sie diese.
- Setzen Sie den FALZ CUTTER nicht extremen Temperaturen aus, es wird nicht empfohlen, das Gerät bei kaltem Wetter (unter null Grad) zu betreiben. Setzen Sie FALZ CUTTER weder dem Regen aus noch verwenden Sie sie in feuchtem oder nassem Zustand.
- Dieses Werkzeug ist nicht für den Gebrauch durch Kinder bestimmt. Stellen Sie sicher, dass Kinder keinen Zugang zum FALZ CUTTER haben.
- Wenn FALZ CUTTER und Zubehör nicht in Gebrauch sind, bewahren Sie sie an einem sicheren Ort auf.
- Es ist strengstens verboten, einen nassen FALZ CUTTER in einen Koffer zu legen.

BEDIENUNGSANLEITUNG FÜR DEN FALZ CUTTER

- Der FALZ CUTTER wird ausschließlich von qualifizierten und befugten Personen betrieben, die die nationalen Unfallverhütungsvorschriften kennen müssen.
- Verpflichtet, den FALZ CUTTER vor Beginn der Arbeit auf von außen sichtbare Schäden und Defekte zu prüfen und Änderungen (einschließlich des Betriebsverhaltens), die die Sicherheit beeinflussen, zu melden und zu beseitigen.
- Sichtprüfung aller Schrauben, falls erforderlich Schrauben anziehen.
- Positionieren Sie den FALZ CUTTER mit der Bohrmaschine.
- Prüfen Sie, ob die Dachabmessungen des Profils innerhalb der maximal zulässigen Abmessungen liegen, siehe "Richtige Benutzung" Seite.
- Damit der Falz Cutter ordnungsgemäß funktioniert, muss die Geschwindigkeit des Akku-Bohrers auf 1 eingestellt sein (500-550 U / min)
- Wenn ein Profil mit voller Länge geschnitten werden muss, müssen die Schneidräder am Anfang des Metalldaches angebracht werden (Schneidscheiben müssen jeweils auf verschiedenen Seiten) und den Schneidvorgang beginnen (Stellen Sie sicher, dass die Profelseite auf der linken Seite ist).
- Wenn es notwendig ist, den Schneidvorgang von der Mitte des Profils aus einzuleiten, dann legen Sie den FALZ CUTTER auf das Profil (Schneidscheiben müssen jeweils auf verschiedenen Seiten) Neigen Sie die Akkuschauber um 20 - 30 Grad und starten Sie den Schneidvorgang. Kippen der Akkuschauber um 20 - 30 Grad auf der gegenüberliegenden Seite, kann die Falz-Bohrmaschine ausgestoßen werden (Für diese Option empfehlen wir eine kraftvolle Akkuschauber) 110+ NM.
- Die Akkuschauber arbeitet im Uhrzeigersinn und der FALZ CUTTER arbeitet in Vorwärtsrichtung

! Lassen Sie Komfort und Vertrautheit mit dem (bei wiederholter Verwendung gewonnenen) Produkt die strikte Einhaltung der Sicherheitsvorschriften für das betreffende Produkt NICHT ersetzen. MISSBRAUCH oder Nichteinhaltung der Sicherheitsvorschriften dieser Bedienungsanleitung kann zu schweren Personenschäden führen. !

Buschmann tools

INVENTION | PRODUCTION



DRUCKBARE PDF-ANLEITUNG

[HTTPS://BUSCHMANNTOOLS.COM/FALZCUTTER/DE](https://buschmanntools.com/falzcutter/de)

UNSERE LINKS

[HTTPS://BUSCHMANNTOOLS.COM/](https://buschmanntools.com/)

[HTTPS://WWW.FACEBOOK.COM/BUSCHMANNTOOLS/](https://www.facebook.com/buschmanntools/)

[HTTPS://WWW.INSTAGRAM.COM/BUSCHMANNTOOLS/](https://www.instagram.com/buschmanntools/)



Startseite



Instagram



Facebook